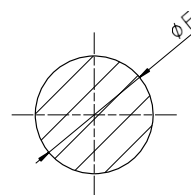
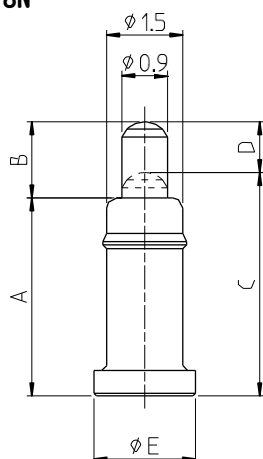


## スプリングコネクタ Iピンタイプ 低ばね圧

### Basic Specification

定格電流	: 0.5A
定格電圧	: AC/DC12V
接触抵抗値	: 200mΩ以下
仕様雰囲気温度	: -40°C~+85°C
ピン破壊強度	: 任意方向より9.8N
耐久回数	: 20,000回



Reference Land Pattern

Type (Dim.AB)	Working Height(m m)	Reference Working Range (mm)	Spring Force	Rated Current	Dim.(mm)						Part Number
					A	B	C	D	E	F	
2307	2.5	(2.4 - 2.65)	0.3N	0.5A	2.3	(0.7)	(2.5)	(0.5)	1.8	2.4	T-2307PL-1-00-0000
2509	2.8	(2.6 - 2.95)	0.3N	0.5A	2.5	(0.9)	(2.8)	(0.6)	1.8	2.4	T-2509PL-1-00-0000
2809	3.1	(2.9 - 3.25)	0.3N	0.5A	2.8	(0.9)	(3.1)	(0.6)	1.8	2.4	T-2809PL-1-00-0000
2910	3.2	(3.0 - 3.4)	0.3N	0.5A	2.9	(1.0)	(3.2)	(0.7)	1.8	2.4	T-2910PL-1-00-0000
3111	3.4	(3.2 - 3.65)	0.3N	0.5A	3.1	(1.1)	(3.4)	(0.8)	1.8	2.4	T-3111PL-1-00-0000
3212	3.5	(3.3 - 3.8)	0.3N	0.5A	3.2	(1.2)	(3.5)	(0.9)	1.8	2.4	T-3212PL-1-00-0000
3413	3.8	(3.5-4.05)	0.3N	0.5A	3.4	(1.3)	(3.8)	(0.9)	2.0	2.6	T-3413PL-1-00-0000
3614	4.0	(3.7-4.3)	0.3N	0.5A	3.6	(1.4)	(4.0)	(1.0)	2.0	2.6	T-3614PL-1-00-0000
3915	4.4	(4.0-4.65)	0.3N	0.5A	3.9	(1.5)	(4.4)	(1.0)	2.0	2.6	T-3915PL-1-00-0000
4215	4.7	(4.3-4.95)	0.3N	0.5A	4.2	(1.5)	(4.7)	(1.0)	2.5	3.1	T-4215PL-1-00-0000
4617	5.2	(4.7-5.45)	0.3N	0.5A	4.6	(1.7)	(5.2)	(1.1)	2.5	3.1	T-4617PL-1-00-0000
5117	5.7	(5.2-5.95)	0.3N	0.5A	5.1	(1.7)	(5.7)	(1.1)	2.5	3.1	T-5117PL-1-00-0000
5517	6.1	(5.6-6.35)	0.3N	0.5A	5.5	(1.7)	(6.1)	(1.1)	2.5	3.1	T-5517PL-1-00-0000
5920	6.6	(6.0-6.9)	0.3N	0.5A	5.9	(2.0)	(6.6)	(1.3)	2.5	3.1	T-5920PL-1-00-0000
6220	6.9	(6.3-7.2)	0.3N	0.5A	6.2	(2.0)	(6.9)	(1.3)	2.5	3.1	T-6220PL-1-00-0000
6520	7.2	(6.6-7.5)	0.3N	0.5A	6.5	(2.0)	(7.2)	(1.3)	2.5	3.1	T-6520PL-1-00-0000
7025	7.8	(7.1-8.25)	0.3N	0.5A	7.0	(2.5)	(7.8)	(1.7)	2.5	3.1	T-7025PL-1-00-0000
7525	8.3	(7.6-8.75)	0.3N	0.5A	7.5	(2.5)	(8.3)	(1.7)	2.5	3.1	T-7525PL-1-00-0000

## スプリングコネクタ Iピンタイプ 低ばね圧

### 電氣的性能

定格電流 : AC/DC 12V 2A  
接触抵抗値 : 200mΩ以下

### 機械的性能

ばね圧 : 0.3N±0.1N  
ピン強度 : ピンに任意方向から9.8Nの静荷重を1分間加える

### その他性能

めっき厚 : ピンめっき厚0.3μm

耐久性 : 5,000 回

耐寒性 : -40°C±3°C 中に 96 時間放置後、常温常温中に 1時間放置

耐熱性 : +85°C±2°C 中に 96 時間放置後、常温常温中に 1時間放置

耐湿性 : +60°C±2°C 相対湿度 90~95% に 96 時間放置後取り出し、  
常温常温中に 1時間放置

温度サイクル : 表Iに示したサイクルを連続5回行い、その後常温常湿中に1時間放置

温湿度サイクル : JIS C60068-2-38に基づく 24H/1サイクルを10サイクル行い、  
その後常温常湿中に1時間放置

耐腐食性 : 温度35±2°C、重量比濃度5±1%の塩水を連続48時間噴霧後取り出し、  
塩の付着物を洗い流し、乾燥し1時間放置後、測定。

耐振性 : 各端子を直列に接続し、0.1A通電状態にて下記の振動を加える。  
\* 全振幅 : 1.5 mm  
\* 掃引の場合 : 10 ~ 55 ~ 10Hz/1分間  
\* 試験時間 : X / Y / Z方向に各 2 時間 (計 6 時間)

耐衝撃性 : 各端子を直列に接続し、0.1A通電状態にて下記の衝撃を加える。  
\* 加速度 : 490m/s<sup>2</sup>  
\* 作用時間 : 11ms  
\* 作用回数 : 1方向に各3回 (計18回)

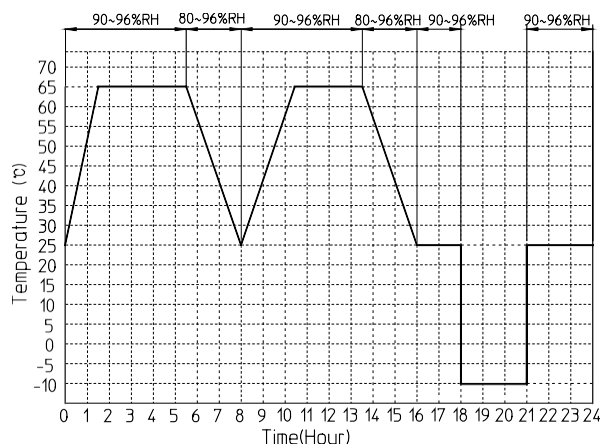
半田耐熱性 : 1. コテ先温度350°C、1端子当たり3秒以内で半田付けし測定。  
2. 付図2リフロープロファイルにて半田付け後、常温常湿に取り出し測定。

- ・ カタログ標準品の仕様に関しては、お客様に通知なく変更することがございます。
- ・ 保証期間 (開封後) : 直射日光を避け、常温常湿中で35日

表 1. 温度サイクル

Step	温度 (°C)	時間 (分)
1	-40±3	30 - 35
2	5 - 35	5 - 15
3	85±2	30 - 35
4	5 - 35	5 - 15

付図 1. 温湿度サイクル



付図 2. リフロープロフィール

